

ⵎⴰⵎⴻⵔ ⵏ ⵓⵎⴻⵔ  
ⵏ ⵓⵎⴻⵔ ⵏ ⵓⵎⴻⵔ ⵏ ⵓⵎⴻⵔ  
ⵏ ⵓⵎⴻⵔ ⵏ ⵓⵎⴻⵔ ⵏ ⵓⵎⴻⵔ



المملكة المغربية  
وزارة التربية الوطنية والتكوين المهني  
والعلم العالي والبحث العلمي

## دليل استعمال خدمة "تدقيق"

### المترشح المتمدرس

التكوين وقيادة التغيير

## فهرس

---

- 1- الولوج إلى فضاء الـمتمدرس: ..... 2
- 2- الولوج لخدمة "تدقيق": ..... 2
- 3- تدقيق المعلومات: ..... 3
- أ- الاطلاع على المعطيات: ..... 3
- ب- مسك المعلومات: ..... 4
- ت- حفظ الطلب: ..... 6
- ث- المصادقة على الطلب ..... 6
- ج- طبع الطلب: ..... 6

## 1- الولوج إلى فضاء المتمدرس:

لاستعمال خدمة تدقيق يجب الولوج إلى فضاء المتمدرس عبر الرابط:

<https://moutamadris.men.gov.ma>

كما يمكن الولوج عبر البوابة الإلكترونية للوزارة <http://www.men.gov.ma> والنقر على فضاء المتمدرس.



## 2- الولوج لخدمة "تدقيق":

للاستفادة من هذه الخدمة، يتوجب الولوج **للفضاء الخاص** بالمتمدرس وذلك عبر الضغط على **خدمات مسار** واستعمال حساب البريد الإلكتروني للمترشح (ة) "CodeMassar@taalim.ma".



FRANÇAIS توجيه وتميز التقويم والامتحانات الدعم التربوي المسار الدراسي

فضائي الخاص

البريد الإلكتروني  
كلمة السر

إلغاء دخول

لتفعيل حسابكم يجب استعمال الفن السري الأولي المسلم لكم من طرف إدارة مؤسستكم

مسارون منظومة التدبير المدرسي SYSTÈME DE GESTION SCOLAIRE

السلطة المغربية  
وزارة التربية الوطنية  
والتكوين المهني  
والتعليم العالي والبحث العلمي

FRANÇAIS توجيه وتميز التقويم والامتحانات الدعم التربوي المسار الدراسي

فضائي الخاص

مرحبا

تسجيل الخروج

تغيير كلمة المرور

خدماتي

تدقيق المعطيات

طلبات التوجيه

رقم التلميذ	
الإسم	
النسب	
الإسم الشخصي للولي	
الإسم العائلي للولي	
هاتف الوالي	
مكان الإزدياد	أنش
النوع	
المؤسسة	
الأكاديمية	الشرق
النيابة	إقليم: الدريوش

### 3- تدقيق المعلومات:

#### أ- الاطلاع على المعطيات:

بعد الضغط على أيقونة "تدقيق المعلومات" يمكنكم الاطلاع على المعطيات التي يجب التحقق منها بما في ذلك معلومات حول التمدرس ومعلومات حول النقط، كما يمكن تدقيق ومسك المعطيات المتعلقة بالمعلومات الشخصية كما هو مبين أسفله.

مسار  
متظومة التديبر المدرسي  
SYSTÈME DE GESTION SCOLAIRE

الملكة المعربة  
وزارة التربية الوطنية  
والتكوين المهني  
والتعليم العالي والبحث العلمي

FRANÇAIS

توجيه وتميز

التقويم والامتحانات

الدعم التربوي

المسار الدراسي

المرجو تدقيق المعطيات الواردة في بطاقتكم الشخصية ثم المصادقة عليها أو طلب تغييرها

+ البيانات الشخصية

+ معلومات حول التمدرس

+ معلومات حول النقط

فضائي الخاص

مرحبا

تسجيل الخروج

تغيير كلمة المرور



خدماتي

تدقيق المعطيات

طلبات التوجيه

حفظ الطلب

### ب- مسك المعلومات:

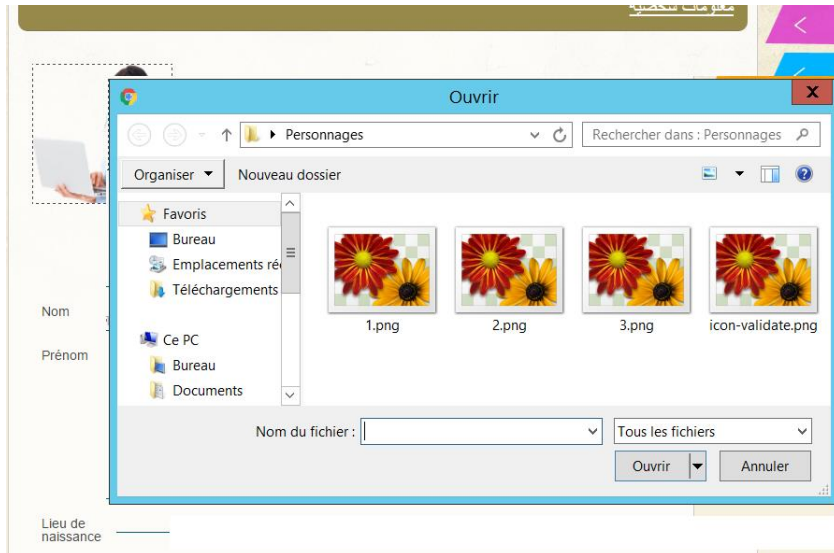
يتوجب تصفح كل المعلومات على حدة، وفي حالة وجود خطأ بإحدى المعطيات يمكن الضغط على الأيقونة المجاورة لها  مما يتيح عملية المسك. كما يمكن الضغط على الأيقونة  لإلغاء العملية.

المرجو تدقيق المعطيات الواردة في بطاقتكم الشخصية ثم المصادقة عليها أو طلب تغييرها

## البيانات الشخصية

الصورة	رقم التلميذ
<input type="button" value="تحميل"/>	██████████
	رقم البطاقة الوطنية
	<input type="button" value="✎"/>
الإسم العائلي بالفرنسية*	الإسم العائلي*
<input type="button" value="✎"/>	██████████
الإسم الشخصي بالفرنسية*	الإسم الشخصي*
<input type="button" value="✎"/>	██████████
تاريخ الإزدياد*	النوع*
<input type="button" value="✎"/>	أنثى
15-08-1998	
مكان الإزدياد*	العنوان
<input type="button" value="✎"/>	██████████
	مكان الإزدياد بالفرنسية*
	██████████

لتحميل الصورة، يجب الضغط على الرابط المعني في المكان المخصص للصورة والتحميل انطلاقا من الحاسوب الخاص بكم.



## ت- حفظ الطلب:

يمكنكم في أي لحظة حفظ المعلومات والرجوع إليها لاحقاً بالضغط على زر "حفظ الطلب". ستلاحظون أن المعطيات ما زالت في حالة غير مصادق عليها.

المرجو تدقيق المعطيات الواردة في بطاقتكم الشخصية ثم المصادقة عليها أو طلب تغييرها  
وضعية الطلب : غير مصادق عليه

+	البيانات الشخصية
+	معلومات حول التمدرس
+	معلومات حول النقط

مصادقة على الطلب ✓حفظ الطلب

## ث- المصادقة على الطلب

عملية التدقيق الفعلية ستتم بعد الضغط على زر مصادقة على الطلب ✓ وذلك بعد الانتهاء من عملية التدقيق في كل المعلومات وبعد التأكد من صحة المعطيات المسوكة.

### ملاحظة:

- ✓ بعد المصادقة على الطلب، تعتبر المعلومات نهائية ولا يمكن تغيير المعطيات سواء منها الأصلية أو التي تم تصحيحها.
- ✓ من الضروري المصادقة على الطلب على الرغم من أن كل المعطيات الأصلية صحيحة ولا يوجد بها خطأ.

## ج- طبع الطلب:

بعد المصادقة على الطلب، يتغير وضعه إلى مصادق عليه كما هو مبين أسفله. يمكن حينها طبعه بعد الضغط على زر "طبع الطلب".

المرجو تدقيق المعطيات الواردة في بطاقتكم الشخصية ثم المصادقة عليها أو طلب تغييرها  
وضعية الطلب : مصادق عليها من طرف الطالب مع طلب التغيير


+

البيانات الشخصية 

+

معلومات حول التمدرس 

+

معلومات حول النقط 

 طبع الطلب

مطبوع الطلب، كما هو مبين، يظهر المعلومات الأولية والتعديلات المراد تنفيذها.

#### ملاحظة:

- ✓ في حالة عدم وجود أخطاء، يجب طباعة بطاقة المعلومات وتوقيعها من طرف المترشح(ة) وولي أمره وإيداعها بإدارة المؤسسة؛
- ✓ في حالة وجود أخطاء في مسك المعطيات، يتولى المترشح طباعة طلب تصحيح المعطيات الذي يتضمن بالإضافة إلى المعطيات الخاطئة، المعطيات الصحيحة التي تم مسكها وإيداعه بعد التوقيع عليه من طرف التلميذ وولي أمره مصحوبا بالوثائق الضرورية، لدى إدارة المؤسسة التي ينتمي إليها.
- ✓ بعد مصادقة مدير المؤسسة التعليمية، يخبر النظام المعلوماتي تلقائيا المترشحين الذين وضعوا طلبات لتصحيح معطياتهم، عبر البريد الإلكتروني، بإتمام عملية تصحيح الأخطاء الواردة في بطاقة الترشيح الإلكترونية. عندئذ يمكن للتلميذ معاينة المعطيات المصححة عبر خدمة التدقيق.





طلب تصحيح معطيات المترشح لاجتياز امتحان البكالوريا

معلومات التلميذ	
المعلومات المراد تصحيحها	المعلومات الاصلية
	رمز المترشح :
	رقم البطاقة الوطنية للتعريف:
	الإسم العائلي:
	الإسم العائلي بالفرنسية:
	الإسم الشخصي:
	الإسم الشخصي بالفرنسية:
	الجنس:
1998-08-15	15/8/1998 تاريخ الميلاد:
	العنوان الشخصي:
	مكان الإزدياد:
	مكان الإزدياد بالفرنسية
	معلومات التمدرس
إقليم: الدريوش	الشرق
التياب:	اسم المؤسسة الحالية:
اللغة الأجنبية الثانية : اللغة الإنجليزية	المستوى: الثانية باكوريا آداب
	معلومات حول النقط
معدل الدورة الاولى للسنة الثانية باك : .....	معدل الامتحان الجهوي :
إمضاء الولي(ة)	
حرر ب .....	
مضاء المترشح (ة)	